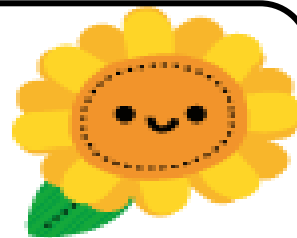


ひまわり



十四山東部小学校 1年1組学年通心 平成30年4月16日 NO. 3

☆給食スタート☆

子どもたちが楽しみにしている給食が始まりました。2時間目の授業あたりから、「先生お腹すいた」「お腹がぐうぐうなっている」と一人の子が言い出すと周りの子も口々に言い出します。

エプロンを着用した6人の給食当番を中心に、給食の準備を行います。一人一人につけ分けるのに時間がかかりますが、子どもたちはみんなに配っている達成感でいっぱいです。ぜひ、ご家庭でもお手伝いとして、つけ分けの練習をお願いします。給食当番は金曜日にエプロンを持ち帰ります。洗濯をして、月曜日に持たせてください。当番は1週間ずつで交代します。よろしくお願い致します。

連絡帳・時間割について

今後は、連絡帳を活用していきます。毎日必ず目を通していただき、サインか押印をお願いします。時間割に変更がないときは、「**じ** どおり」と書きます。時間割も配付しましたので、時間割表を見て準備をお願いします。他にも次のような記号を使います。

じ

・・・時間割

も

・・・持ち物

し

・・・宿題

れ

・・・連絡、お知らせ

教科の持ち物

毎日 … 筆箱・下敷き・自由帳・連絡帳・連絡袋

国語 … 教科書・ノート・ヤルッキーのひらがな・すうじ

書写 (教頭先生) … 教科書・(書写練習帳は学校保管しています。)

算数 … 教科書・ノート・ヤルッキーのひらがな・すうじ

生活 … 教科書・(せいかつたんけんブックは学校保管しています。)

図工 … 教科書・(とくに、持ち物が必要なときは連絡します。)

体育 … 体操服・赤白帽子・下着 (シャツ)・(汗拭きタオル)

音楽 … 教科書・(音楽ワークは学校保管しています。)

道徳 … 教科書「いきるちから」・(どうとくノートは学校保管しています。)

ノートやヤルッキーのひらがな・すうじは、基本的に毎日持ち帰らせますが、点検や添削のために預かって持ち帰らないこともありますので、ご了承ください。

忘れ物をしたときは、授業の前に「忘れました」「貸してください」と申し出るようにしています。時間割や準備を自分ですることは大切ですが、忘れ物をしないようにするために、保護者の方と一緒に準備・確認をしていただけるとありがたいです。



今週から宿題を出す予定です。内容は、10～15分でできること、ひらがなプリントや算数プリント、音読などです。音読では「音読カード」を使用します。読むところと読む回数をお知らせしますので、チェック項目欄に◎○△を記入していただき、サインをお願いします。宿題は基本的に次の日に持たせてください。また、プリントやノート類で間違いや書き直しがありましたら、正しく書いて再度提出するように声かけをお願いします。

今週の主な予定（連絡帳も書きますが、確認のために・・・）

18日（水）	・心電図検査 ◎ …体操服
19日（木）	・尿検査配付
20日（金）	・尿検査回収 ◎ …尿検査